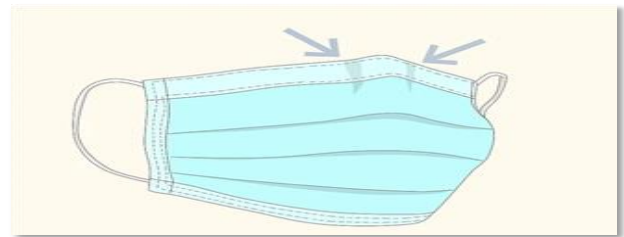
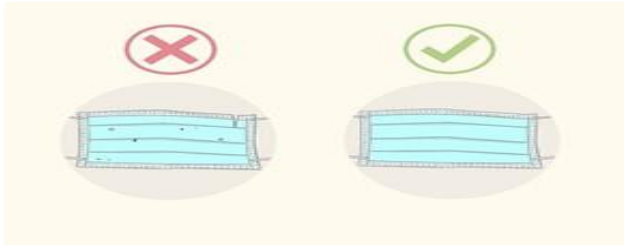


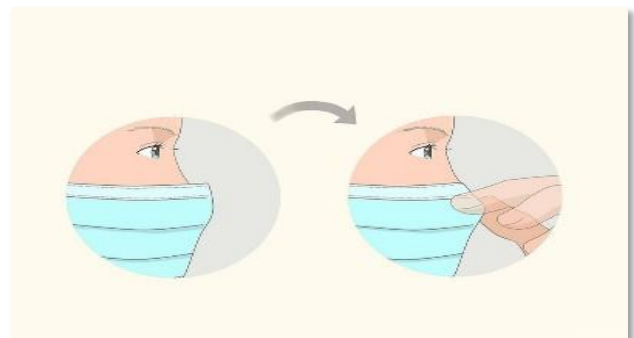
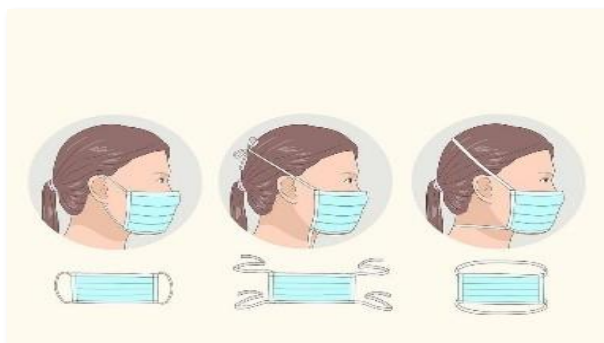
Allegato 10

ISTRUZIONI OPERATIVE Utilizzo mascherine chirurgiche



Verifica che non ci siano difetti e che non siano presenti buchi o strappi nel materiale. Se la mascherina è difettosa, buttala via e prendine una nuova.

Il lato flessibile della mascherina deve essere rivolto verso l'alto, in modo che i bordi possano aderire correttamente al tuo naso.



Esistono diversi tipi di mascherina: anelli elastici da sistemare dietro le orecchie, lacci da legare dietro la testa, fasce elastiche da sistemare dietro la testa e dietro la nuca.

Una volta messa in posizione sulla testa e sul viso, usa indice e pollice per stringere la posizione flessibile del bordo superiore della mascherina intorno al ponte del naso.

